

# Seraina Schaufelberger

MLaw CAS ZHAW in Global Mobility Management,  
Rechtsanwältin

## SPRACHEN:

Deutsch  
Englisch

## STANDORT:

Bern

## TELEFON:

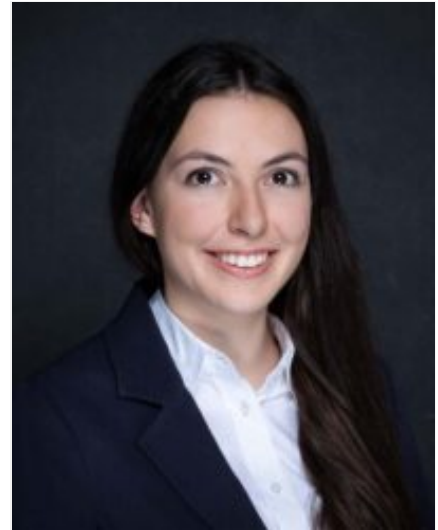
+41 58 258 16 00

## ZUM ONLINE- PROFIL:



## E-MAIL:

[seraina.schaufelberger@bratschi.ch](mailto:seraina.schaufelberger@bratschi.ch)



## Vita

Seraina Schaufelberger ist Mitglied des bratschi Business Immigration Teams. Als Global Mobility Expertin liegt ihr Schwerpunkt im Migrations- und Arbeitsrecht. Unternehmen sind heute globaler ausgerichtet als je zuvor, was sich auch in der zunehmenden Mobilität ihrer Mitarbeitenden widerspiegelt. Seraina Schaufelberger unterstützt und berät insbesondere internationale Unternehmen und deren Mitarbeitende bei ihren Global Mobility Bedürfnissen und sorgt für einen reibungslosen Ablauf bei internationalen Entsendungen und Fachkräftetransfers. Darüber hinaus steht Ihnen Seraina Schaufelberger als Mitglied des bratschi Datenschutzteams mit ihrem Fachwissen in Datenschutzangelegenheiten zur Verfügung.

# **Beruflicher Werdegang**

- Rechtsanwältin bei Bratschi AG (seit 2023)
- Juristische Mitarbeiterin bei Bratschi AG (2022)
- Substitutin bei Bratschi AG (2021-2022)
- Gerichtsschreiberin i.V. beim Regionalgericht Oberland, Zivilabteilung (2020)
- Gerichtsschreiberin i.V. bei der Schlichtungsbehörde Oberland (2020)
- Paralegal im Business Immigration Team bei Bratschi AG (2020-2021)
- Mitarbeiterin zentrale Dienste bei Bratschi AG (2018-2021)

# **Ausbildung**

- CAS ZHAW in Global Mobility Management (2023-2024)
- Master of Law, Universität Bern (2018-2020)
- Bachelor of Law, Universität Bern (2015-2018)

# **Expertise**

Arbeitsrecht, Erbrecht, Gesellschaftsrecht, Handelsrecht, Mietrecht, Migrationsrecht, Vertragsrecht

# **Practice Groups**

Immaterialgüter, Technologie und Datenschutz, Arbeitsrecht

# **Publikationen**

## **Global Mobility: Transfer of Specialists within an International Group of Companies (Know-How Transfer)**

Schaufelberger Seraina and Käser Curdin, in: bratschiLETTER, July 2023